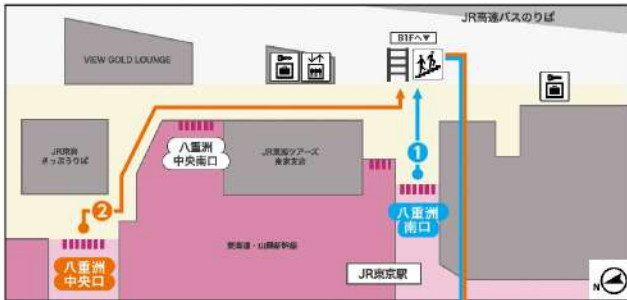


東京駅八重洲口からのアクセス

東京駅 八重洲口

1 地下(八重洲地下街)からのアクセス

- 1 八重洲南口改札から改札を出たら、まっすぐ進みガラス扉先の階段を降ります。
- 2 八重洲中央口改札から改札を出たら右斜め前方向に進み、つきあたりを右に曲がります。右手に八重洲南口が見えたら左側のガラス扉先の階段を降ります。

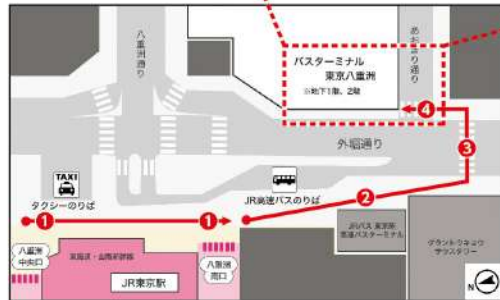
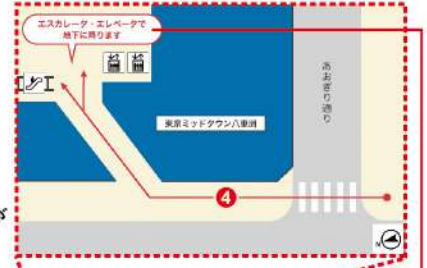


2 地上からのアクセス

東京駅八重洲南口を出て正面に見える高層ビル(東京ミッドタウン八重洲)の地下にあります。

- 1 JR東京駅(八重洲中央口、八重洲南口)を出ます。
- 2 駅ビルを背にして右方向に進みます。
- 3 JR高速バス乗り場を過ぎて最初の信号で横断歩道を渡ります。
- 4 左方向に進むと「東京ミッドタウン八重洲」の入口があります。

※地下にバスターミナルがあります。



B1F [八重洲地下街]

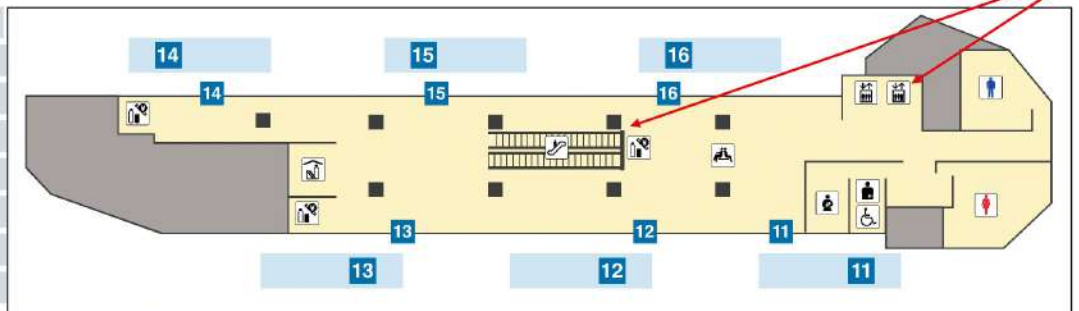
地上階段を降り、「八重洲地下街」の「南口通り」をまっすぐ進むと、右手にバスターミナル入口があります。



※チケットカウンターと待合スペースがあります。

B2F [バス乗り場]

バス乗り場は地下2階にあります。ターミナル内にある出発案内板で、乗車するバスの乗り場をご確認ください。



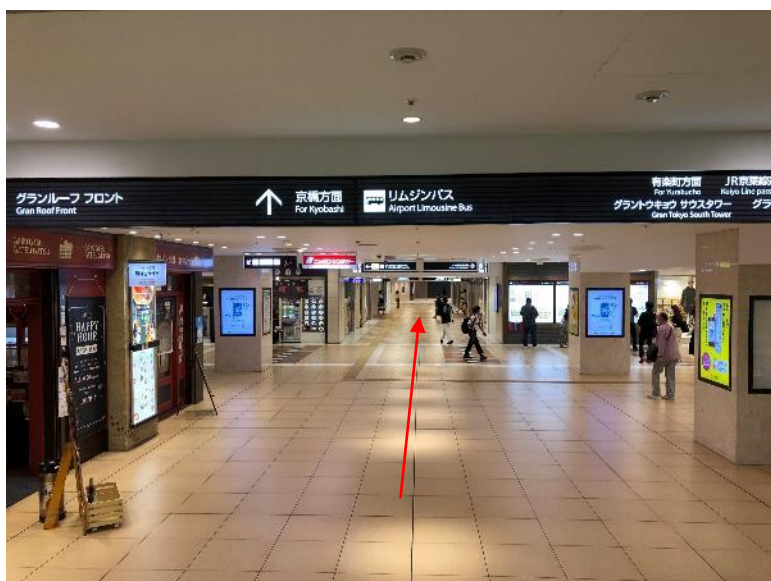
アクセス 1 地下（八重洲地下街）からのアクセス



①東京駅八重洲南口改札から真直ぐ進みガラス扉を出て駅舎の外へ



②階段を降り、八重洲地下街へ入る



③そのまま（南口通り）を直進、突き当りの右手にバスターミナル入口があります

アクセス 2 地上からのアクセス



①正面のビル；東京ミッドタウン八重洲の地下にあります。

ビルに向かって右手の信号（横断歩道）を渡りビルの前へ



②ビル正面の入口から階段で地下へ



③地下へ入ると案内があるので従って右へその後エスカレーター、エレベーターで地下へ